



# EASY HOME FERRET 80

## フェレット

No.978

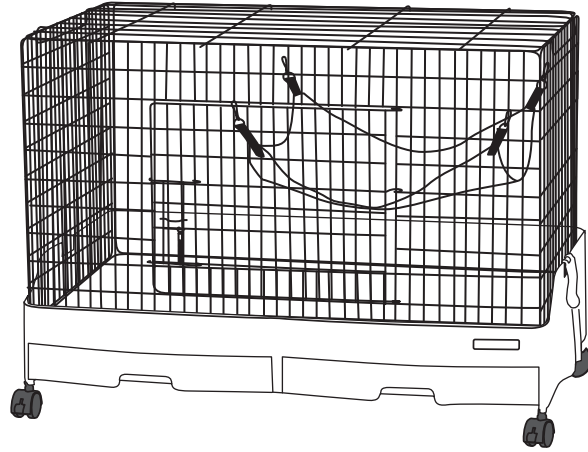


### 取扱説明書

**⚠️ ご注意** ご使用になる前に必ずお読みください。

この度は、当社製品をお買い求め頂き、誠に有難うございます。  
本品をご使用になる人や、飼育する生き物、また品物（家具など）への損害を未然に防ぐ為に次の説明をよく読んで正しくご使用下さい。

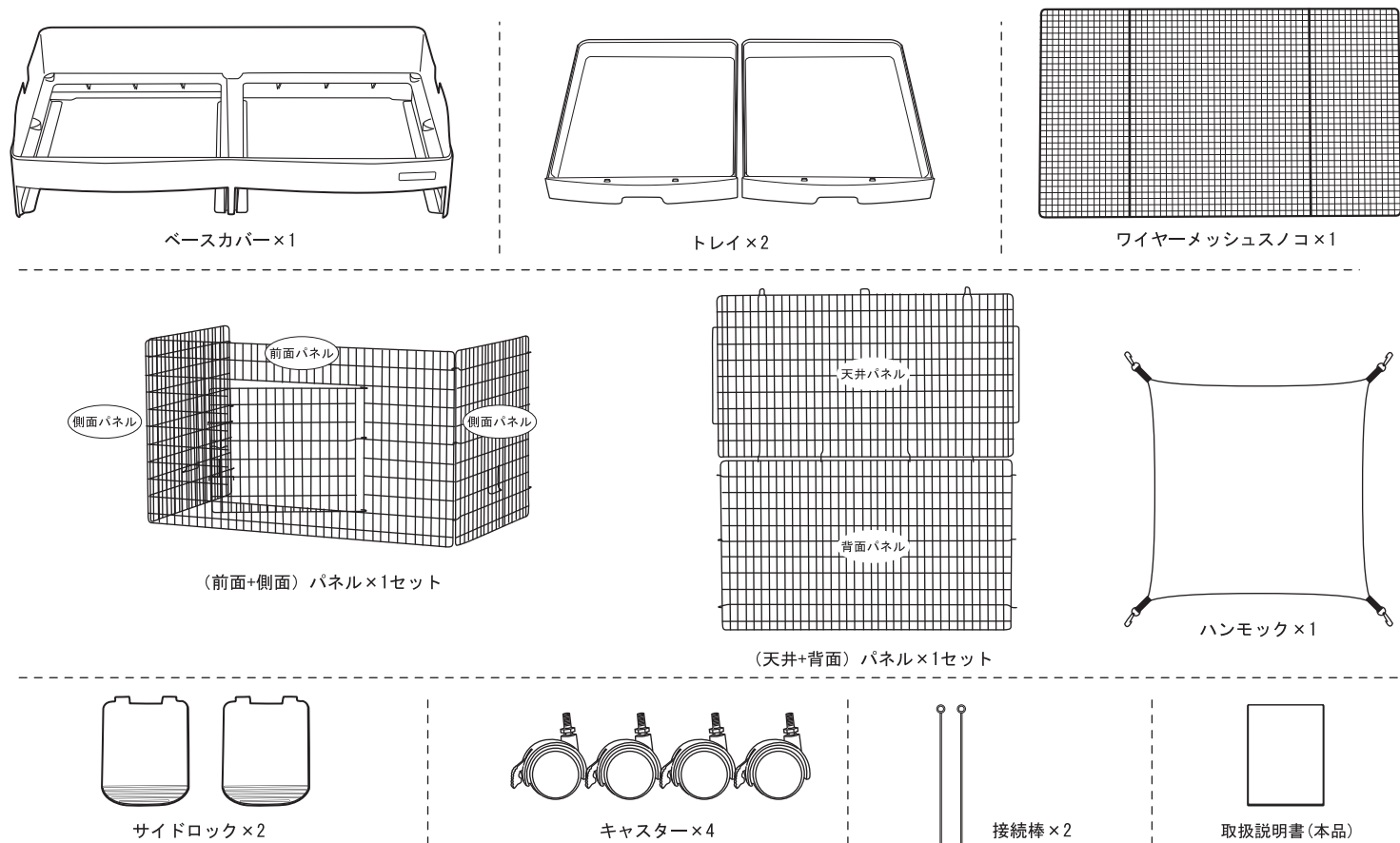
- まず、中身（内容物）を取り出し、各ケージワイヤーパネルの各溶接部や扉などに不具合（破損など）が無いことを確認して下さい。
- 又、樹脂成型品に關しても、成型不良や破損（割れなど）が無いことを確認して下さい。
- 本品は、フェレット飼育用屋内設置飼育ケージです。
- 他の目的及び他の生き物には使用しないで下さい。
- 生き物を本品中に放してご使用になる前に、必ず組み立て後、再度各ワイヤーや樹脂成型部に異常が無い、又ロック部などが正しく機能するか確認して下さい。
- 本品を持ち上げて移動させる時は、パネル部を持たず、受けベースより抱えて移動させて下さい。
- キャスターを使用する移動時は、ゆっくりと行って下さい。
- 乱暴に移動させると、中に設置の用品が動いたり、生き物がびっくりして飛び跳ねてケガをしたり、又キャスター部が破損する恐れがあります。またキャスターをロックしたまま移動させると破損の原因となりますので、絶対しないで下さい。
- 小さい子供などが、上に乗ったり、ワイヤーのスキ間から手や指などを入れたりしない様に注意して下さい。
- 破損や、ケガの恐れがあります。
- 直射日光の当たる所や火気の近くに置かないで下さい。生き物の死亡や火事、本体の変形や破損の恐れがあります。
- 樹脂パーツの掃除の際は、70℃以上のお湯では洗わないで下さい。樹脂が変形する恐れがあります。
- 本品中には、メタル（金属）パーツや樹脂成型パーツが含まれています。
- 組み立てや取扱いの際は、手や指などを傷つけない様、又それらのパーツを破損させない様、慎重・丁寧に扱って下さい。
- 本品の設置場所周辺（床や壁など）が生き物のオシッコなどで汚れない様に、シートなどで必ず保護してからご使用下さい。
- トレイを奥まできっちり入れていないと、オシッコなどが床にもれますので、トレイは必ずきっちり奥まで差し込んで使用して下さい。
- フェレットがワイヤースノコのスキ間に手足を落としてしまう場合は、スノコの上に、布などを敷いて固定させるなどしてあげて下さい。
- フェレットがワイヤーに登ったりすると、落下し、骨折などの危険がありますので、飼育者は、その様な事故が起きない様常に注意して監視して下さい。
- 生き物は、種類や体格（体重やサイズ、子供と成体など）、性格に個体差があります。
- 又、予測不能な行動を起こしたりします。
- 飼育者の方（管理者）は、生き物の行動や習性をよく理解して、よく観察し、本品の使用範囲を超えそうな場合や異常や危険を感じた場合は、直ちに使用を中止して下さい。尚、飼育時に於ける事故等に関しましては、責任を負いかねますので、予めご了承下さい。



品目	フェレット用屋内飼育ケージ
製品サイズ (組み立て時)	幅810×奥行505×高さ580mm (キャスター部50mm含む) 外寸
製品重量	約7.7kg
原産国	中国 (MADE IN CHINA)
主な材質	スチール ABS PS PP樹脂
販売者	株式会社 三晃畜舎 〒563-0035 大阪府東淀川区船場2-3-54 TEL.072-728-3001 www.sankowild.com

201508

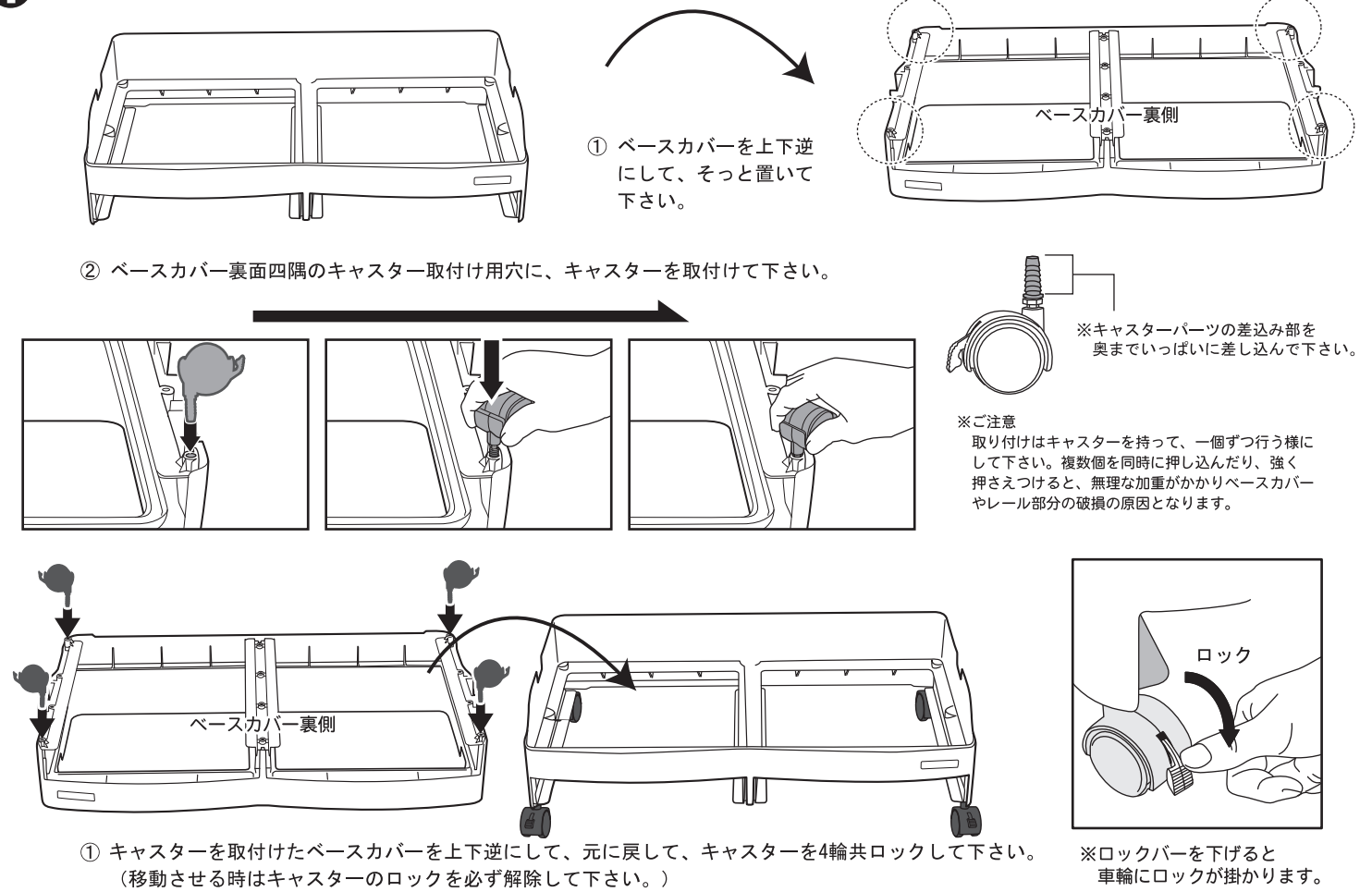
### ○ パーツリスト (まず、中身を取り出して各パーツを確認して下さい。)



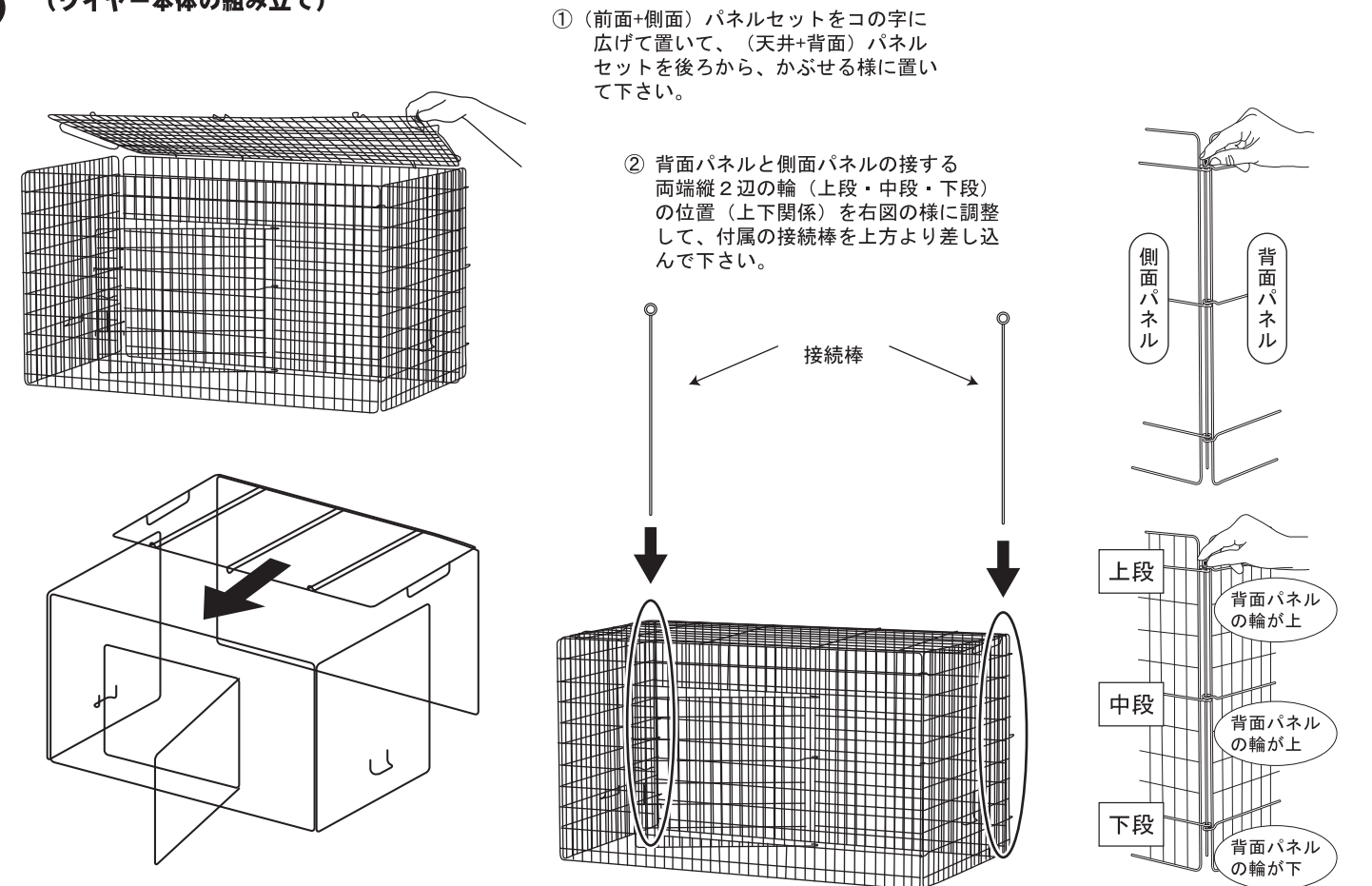
SANKO

### ○ 組み立て方 ※ 床の平らな所で組み立てて下さい。

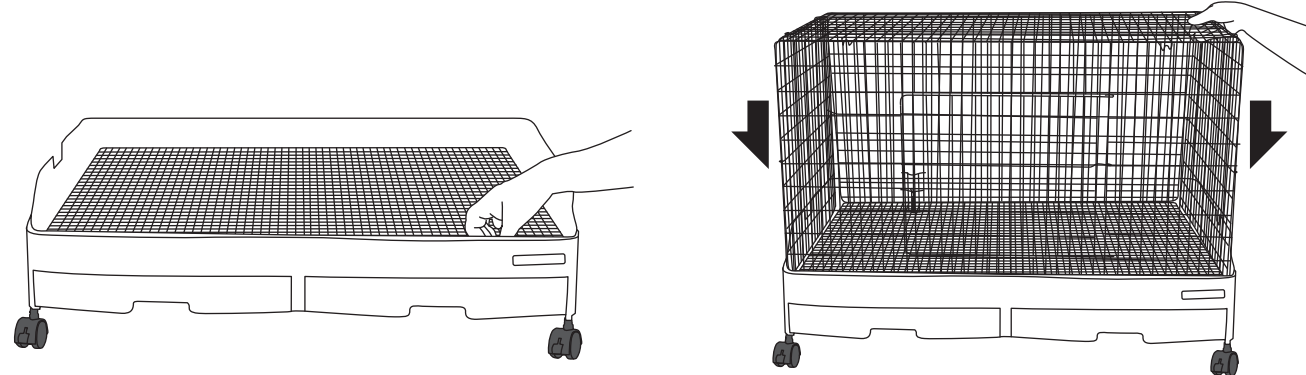
#### ① (キャスターの取付け方)



#### ② (ワイヤー本体の組み立て)

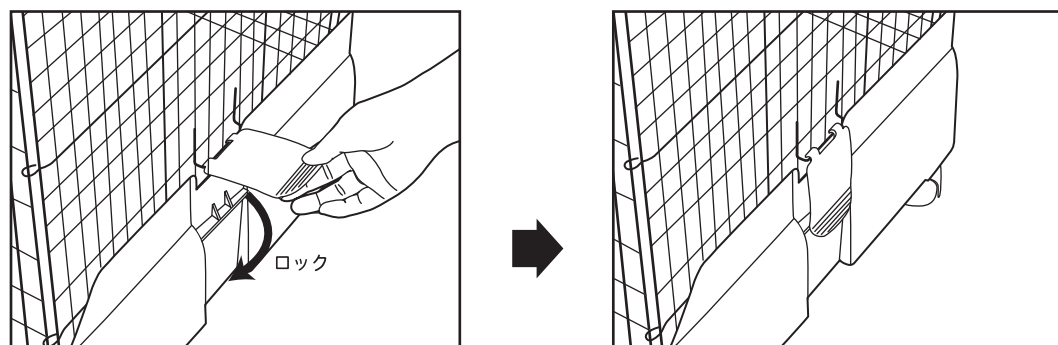


### 3 (本体のセット)



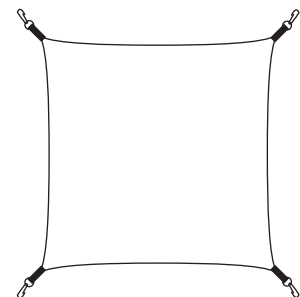
①ワイヤーメッシュスノコを、ベースカバー内側にセットして下さい。

② **2** で組み上げたワイヤー本体を、ベースカバーの内側スノコの上にそっと置いて下さい。

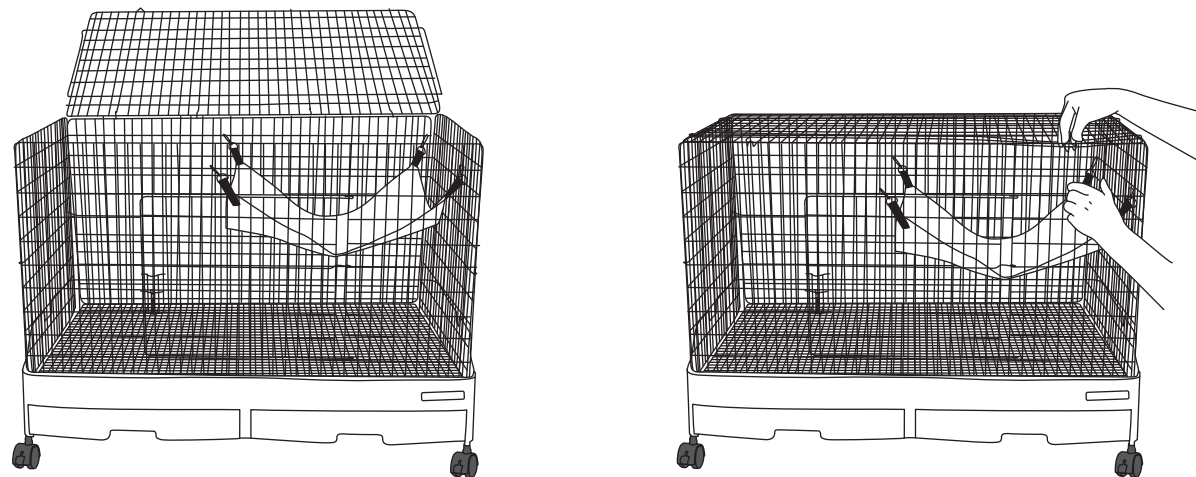


③ワイヤー本体の両サイドのフック部にサイドロックを取り付け、ベースカバーにパチンと、固定して下さい。

### 4 (ハンモックの取り付け)



①天井パネルを開けて、付属のハンモックを、ケージ内適正な位置に取り付けて下さい。  
(ハンモックの4つのフックをケージワイヤーに引っ掛けて取り付けして下さい。)

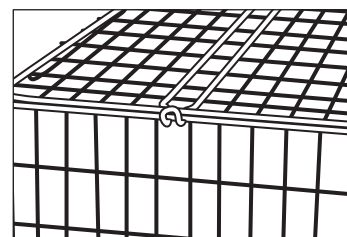


①ハンモックを取り付けたら、再度天井パネルを閉めて下さい。

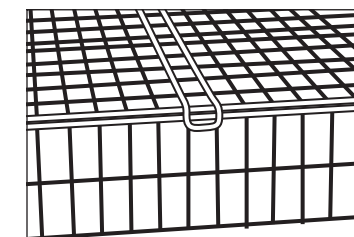
### 5 (各部チェック)

①再度、各ロック部などを全て確実に閉まっているか、緩みはないか、正常に作動するか安全確認チェックして下さい。

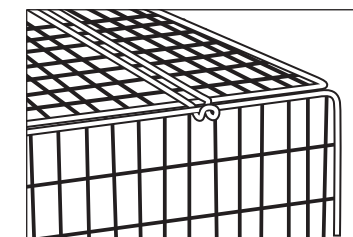
天井パネル左フック



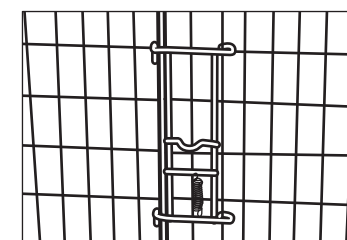
天井パネル中央センターフック



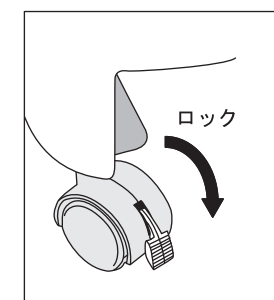
天井パネル右フック



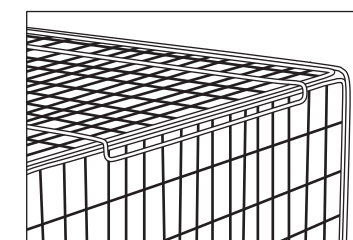
前面パネル扉ロック



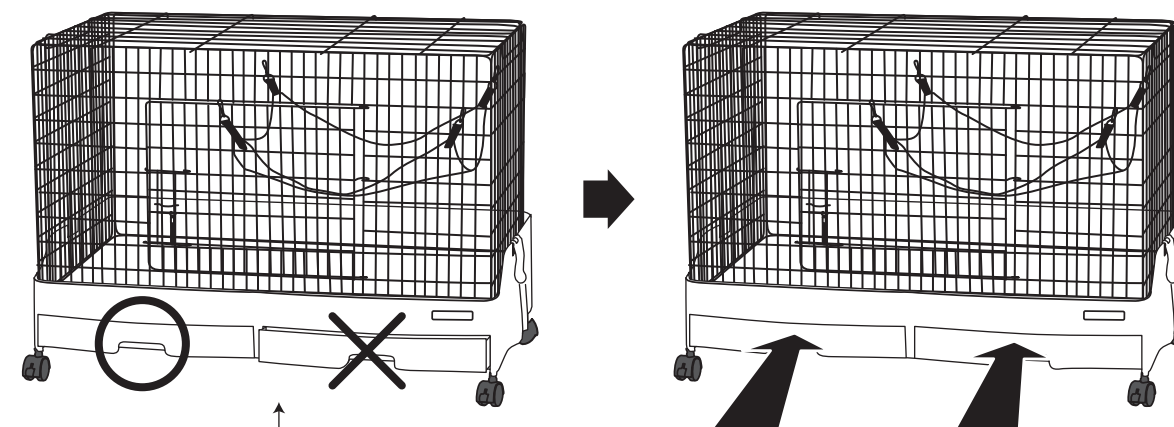
キャスター（四輪）のロック



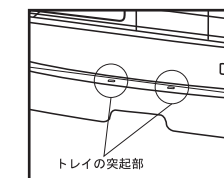
天井パネル両サイドフック



ベースカパートレイ



※ トレイがきっちり奥まで入っていないと、排泄物（尿や糞）やゴミが、トレイの外（床）にこぼれます。



※ トレイのロック用突起が、隠れるまで、きっちりトレイを奥まで差し込んで下さい。

※再度、ケージ全体の各部に異常が無い（正常に作動するか）、ロック部が確実にしまっているか確認して下さい。

※組み立てが完了後、生き物の飼育に適した、水平で安定した床に設置してから、生き物の中に入れて下さい。